

Swiss-European Mobility Programme SEMP Call 2022

International Relations Day, 18 Janvier 2022

Équipe Enseignement tertiaire, erasmus@movetia.ch



Quelques nouvelles de la politique

Nouvelles de la politique

En 2022, le SEMP repose toujours sur les mêmes bases légales:

- la loi fédérale relative à la coopération internationale en matière d'éducation, de formation professionnelle, de jeunesse et de mobilité ([LCIFM](#))
- L'ordonnance relative à la coopération internationale en matière d'éducation, de formation professionnelle, de jeunesse et de mobilité ([OCIFM](#))

La base légale est assurée indépendamment d'une association de la CH à E+. L'association de la Suisse continue de faire partie de l'agenda politique.

Nouvelles de la politique

Augmentation du Budget SEMP

Un budget de CHF 27,6 millions est prévu pour le SEMP. Il doit servir à promouvoir aussi bien la mobilité OUT que IN.

Nouvelles de la politique

Brexit – Abolition du forfait d'assurance maladie

Les étudiant.e.s à temps-plein qui étudient plus de 6 mois au Royaume-Uni (-> avec visa), **n'ont plus besoin de s'acquitter** de la *immigration health surcharge* (HIS) de GBP 470.

Un remboursement peut être demandé si les conditions suivantes sont remplies

- Le visa commence après le 1er janvier 2021
- Ils/elles sont au bénéfice d'une European Health Insurance Card EHIC, délivrée dans l'UE ou en CH
- Ils/elles ne travaillent pas/n'ont pas prévu de travailler

Le remboursement se fait à compter de novembre 2021.

Pour plus d'informations: <https://www.movetia.ch/news-events/brexit-update-faq> et <https://www.movetia.ch/fr/news-events/brexit-update-faq>

Nouvelles de la politique

Étudiant.e.s suédois.e.s

- La Suède maintient ses dispositions légales
- Movetia récolte des données à ce sujet: Calls 20 + 21 (HS 21 + FS 22)



Encouragement de la mobilité

Royaume-Uni: Les mobilités vers et depuis le Royaume-Uni peuvent être subventionnées pour toute la durée du Call 2022 en tant que mobilités européennes (étudiant.e.s et staff)

Suède: comptabilisation possible dans le SEMP en tant que «zero grant»



SEMP Call 2022: un «copier/coller» du call 2021

Ce qui reste pareil...



- Les critères d'encouragement
- Les types de mobilité SMS, SMT: en Europe et dans le monde entier
- Les types de mobilité STA, STT: en Europe
- Les rapports entre les mobilités:
 - max. 20% de mobilité mondiale
 - mobilité mondiale: au min. 50% d'outgoings
- Green Travel Top-Up
- Hauteur des subventions (OM inclus)
- Processus «Special Needs»



Dates et délais importants

Dates et délais importants

Call 22: Délai pour les demandes de mobilité + charte/accred. SEMP (nouvelles institutions)

1^{er} mars
2022

my.movetia.ch

Documents:
www.movetia.ch/iro

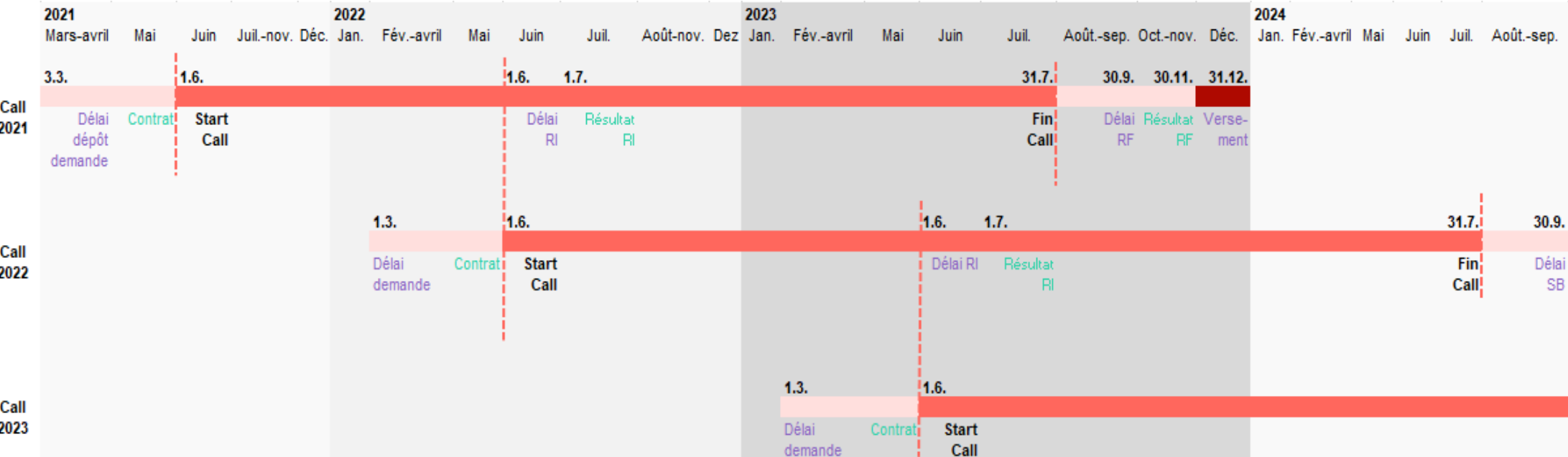
Call 21: Délai pour les rapports intermédiaires

1^{er} juin
2022

my.movetia.ch
Formation: avril 2022

ⓘ Pas de rapports finaux en automne 2022

Cycle des appels à projets (calls)



Dates pour un échange avec Movetia

Séminaire SEMP





en printemps

Inscriptions via
erasmus@movetia.ch

SEMP Sofa Talks

Français: ME 16.03, 13:30 et ME 18.05, 11:00

Interaction avec Movetia

- Info-Mail + Newsletter Movetia
- E-Mail erasmus@movetia.ch
- Réseaux sociaux    





Informations

Gerhard Volz, OeAD

Documents, marches à suivre et modèles

- www.movetia.ch/sempr
- Page IRO : www.movetia.ch/iro
- «Erasmus+ Programme Guide» et Guide SEMP
- Document FAQ SEMP





etia

Austausch und Mobilität
Echanges et mobilité
Scambi e mobilità
Exchange and mobility

move