



Promotion von Mobilität und Kooperation bei Vorgesetzten

Break-Out Session E

Willkommen liebe Kolleginnen und Kollegen,
Bienvenue Denis Dafflon

Kannst du deinen Service bitte kurz vorstellen?

Peux-tu présenter brièvement ton service ?

Nutzt die UNIL internationale Zusammenarbeit strategisch?
Inwiefern?

L'UNIL utilise-t-elle la coopération internationale de manière
stratégique ? Dans quelle mesure ?

Wie gehst du vor, wenn du Unterstützung der Unileitung oder von anderen Entscheidungsträger:innen für internationale Zusammenarbeit brauchst? Was funktioniert? Was nicht?

Comment fais-tu si tu as besoin du soutien de la direction de l'université ou d'autres décideurs en matière de coopération internationale ? Qu'est-ce qui fonctionne ? Qu'est-ce qui ne fonctionne pas ?

Échange à deux // Austausch zu zweit (10min)

Was funktioniert und was nicht, um Unterstützung für Internationalisierung bei Entscheidträger:innen zu sichern?

→ Dokumentation via Mentimeter

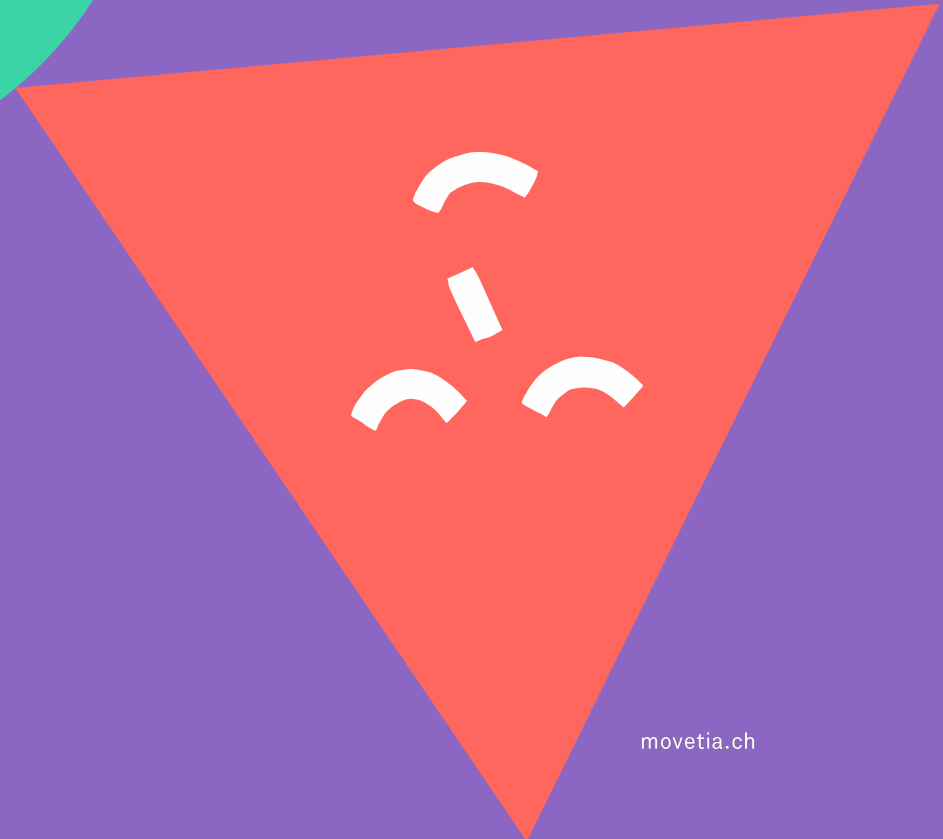
Qu'est-ce qui fonctionne et qu'est-ce qui ne fonctionne pas pour garantir le soutien pour l'internationalisation auprès des décideurs ?

→ Documentation via Mentimeter



Oder:
www.menti.com &
7951 7850

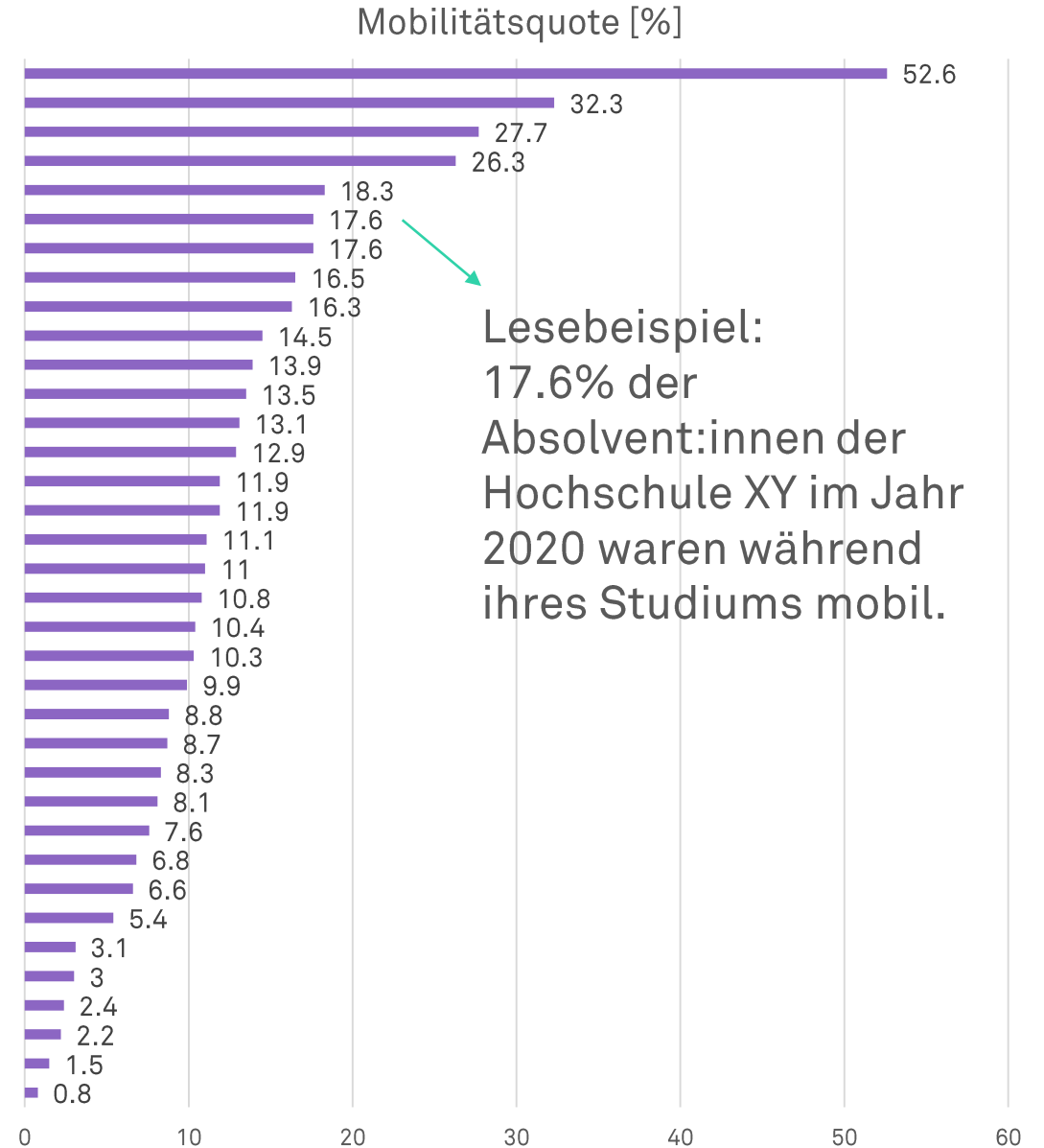
Diskussion // Discussion



Sneak peek preview....

Mobilitätsquoten & Internationalisierungs-Index werden bald veröffentlicht...

Taux de mobilité & Index d'internationalisation vont bientôt être publiés...



Merci!

Nächster Programmpunkt

16.30 – 16.40 Abschluss
Ab 16.40 Schlusskaffee

Point suivant du programme

16h30 – 16h40 Conclusion
Ab 16h40 Café de clôture

