

etia

Austausch und Mobilität
Echanges et mobilité
Scambi e mobilità
Exchange and mobility

move

Appréhender et expérimenter
l'interculturalité dans un contexte de
mobilité



Communication non verbale

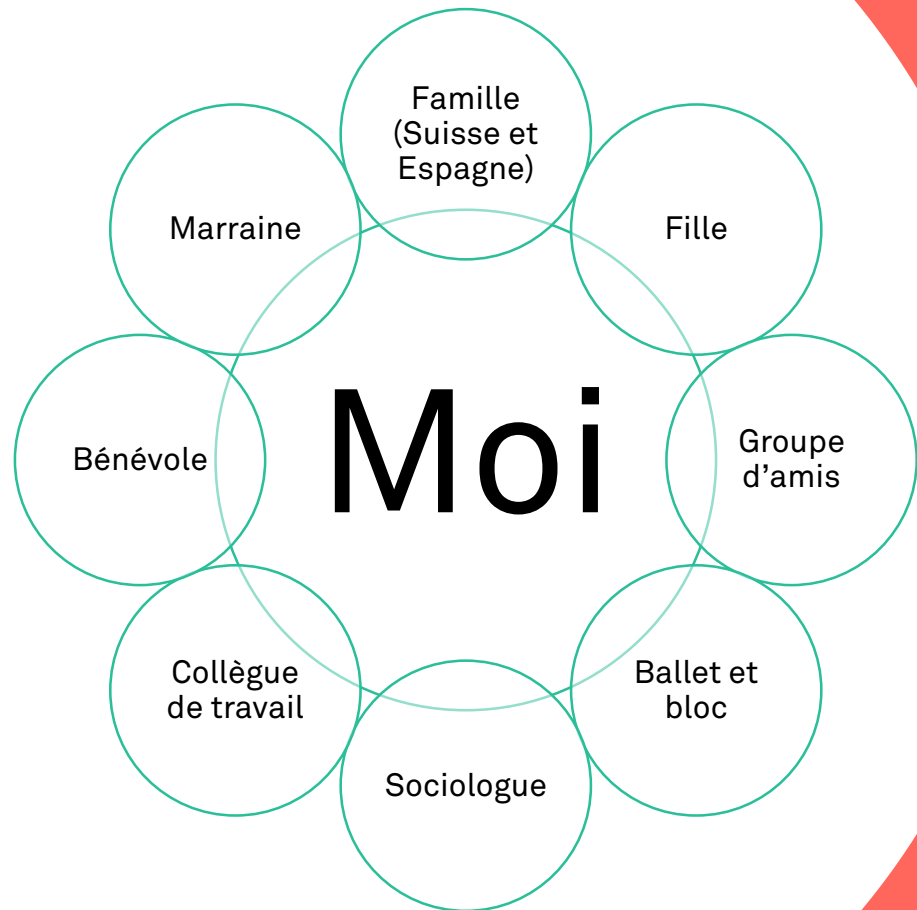
Exercice

Exercice : Proximité et distance

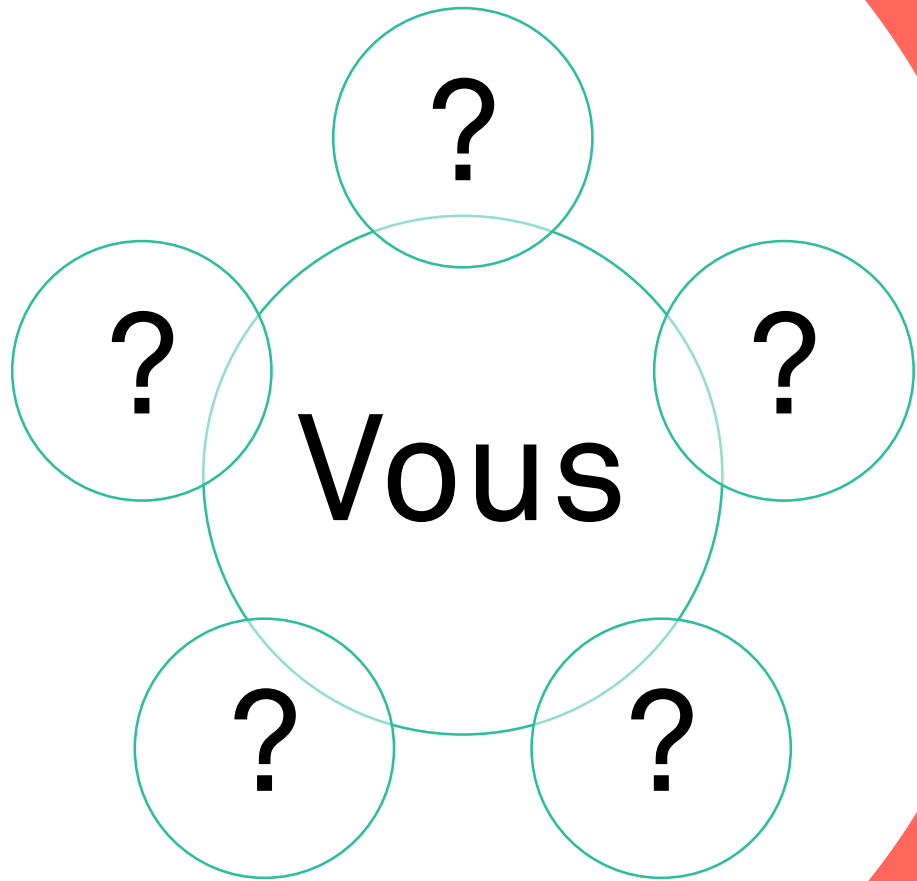
Objectif	Questions
Faire ressentir au groupe l'importance de la communication non verbale.	Quelle distance est agréable ? À partir de quand cela devient-il désagréable ?
Mise en œuvre	Mise en commun
Une personne est invitée à venir devant l'auditoire et à se placer dos à un mur. Le-la modérateur-riche s'approche lentement de la personne jusqu'à ce que le cobaye lui dise que la distance correspond à la limite de son espace personnel et qu'un pas de plus lui serait désagréable. Faire un pas dans l'espace personnelle de la personne et lui demander son ressenti.	Des aspects invisibles tels que la distance peuvent varier d'une culture à l'autre et peuvent influencer les relations interculturelles de manière déterminante.

Mobilité et développement des compétences

- Les programmes de mobilité peuvent constituer des "événements significatifs d'une vie".
- Les programmes de mobilité n'apportent pas seulement des connaissances linguistiques, mais peuvent aussi promouvoir d'autres **compétences transversales** pour un monde du travail globalisé et en constante évolution (compétences culturelles, maîtrise de soi, efficacité personnelle, gestion de l'incertitude, etc.).
- **Le contact interculturel** ne conduit pas automatiquement à la compréhension interculturelle, mais souvent au contraire (renforcement des stéréotypes/préjugés).
- **Vivre - découvrir - développer** : Sans réflexion ciblée sur sa propre culture et sur celle des autres, sans connaissances interculturelles, la compréhension et le développement personnel ne sont pas possibles.
- Pour accompagner cette réflexion **de manière professionnelle**, il faut disposer de connaissances issues de la recherche sur l'apprentissage interculturel et de compétences didactiques interculturelles.



L'humain comme
gestionnaire
d'identité culturelle

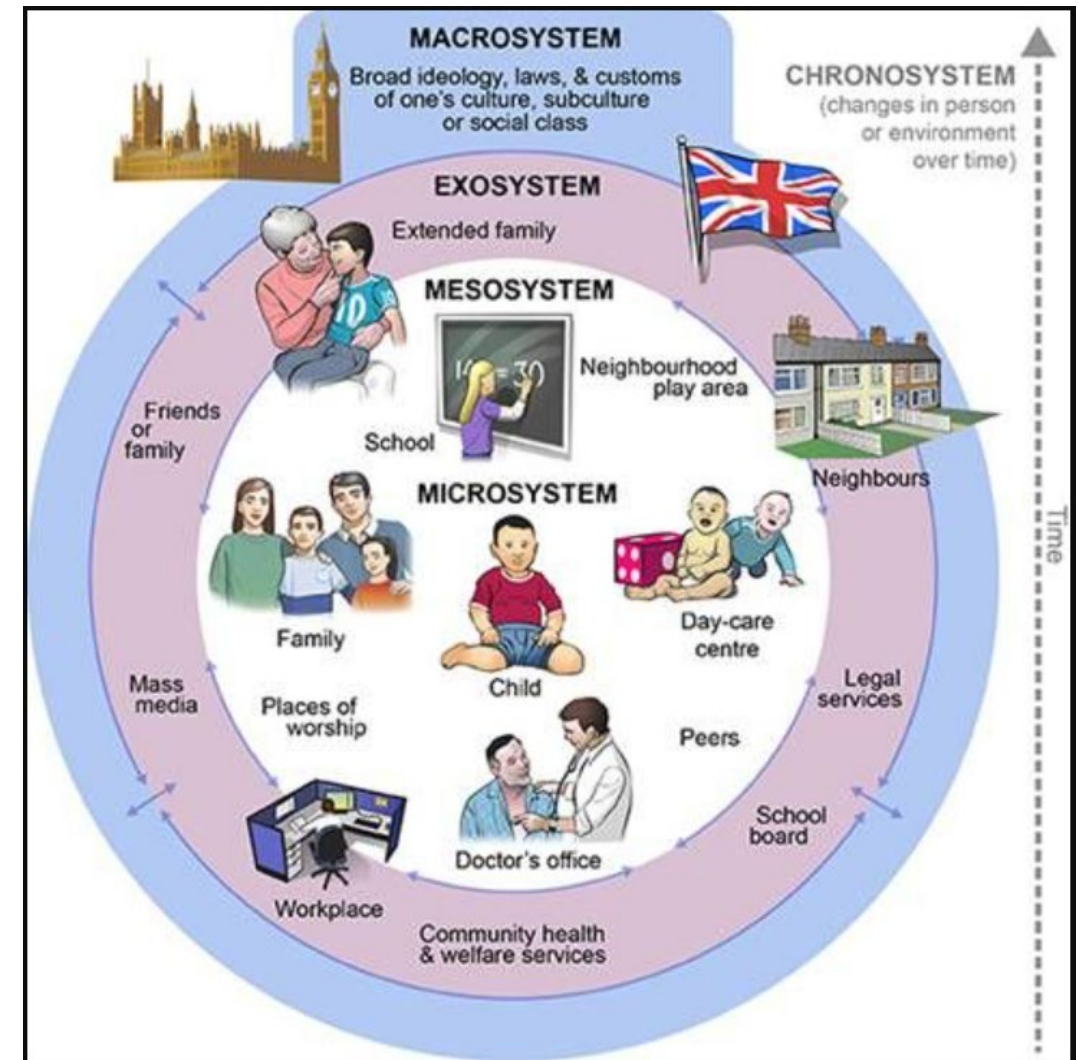


A quelles communautés, à
quels groupes, à quelles
sociétés ai-je le sentiment
d'appartenir?


Exercice: Cartographie identitaire

Comment apprenons-nous la culture?

- En naissant, nous devenons un élément de **communautés sociales**, d'abord la famille, puis les réseaux d'amis, les institutions formelles, etc.
- Toutes ces communautés sociales disposent de **règles implicites et explicites** que nous apprenons, suivons, remettons en question, enfreignons, modifions, etc.
- Ces communautés sociales sont influencées par le **contexte sociétal** qu'elles influencent à leur tour.
- Pour cette raison, les **cultures** ne sont **jamais «figées»**, mais sont en constante évolution.



Exercice : Cartographie identitaire

Objectif	Question(s)
<p>Visualiser ses propres identités et sphères culturelles pour comprendre que nous évoluons quotidiennement dans différentes cultures.</p>	<p>Quels sont les groupes sociaux auxquels vous vous sentez appartenir ?</p> <p>(Quelle est l'influence de chaque groupe sur moi en tant que personne ?)</p>
Mise en œuvre	Mise en commun
<p>Chaque personne cartographie sur une feuille A4 les groupes sociaux auxquels elle pense appartenir (le modèle ci-dessous peut servir de support).</p>  <p>Le diagramme illustre un modèle de cartographie identitaire. Au centre se trouve un cercle blanc contenant le mot 'Moi'. Autour de ce cercle central sont disposés cinq autres cercles blancs, chacun contenant un point d'interrogation '?'. Les cercles sont connectés par des lignes fines, formant une structure en étoile qui suggère des liens entre l'individu central et ses différents groupes sociaux.</p>	<p>Nous apprenons la "culture" de manière continue depuis notre naissance et les cultures dans lesquelles nous évoluons sont de plus en plus nombreuses. Chaque jour, nous gérons différentes identités culturelles. Nous le faisons et l'apprenons (in)consciemment et sommes donc très aguerris à cette tâche.</p>

3:3

1:3

3:3

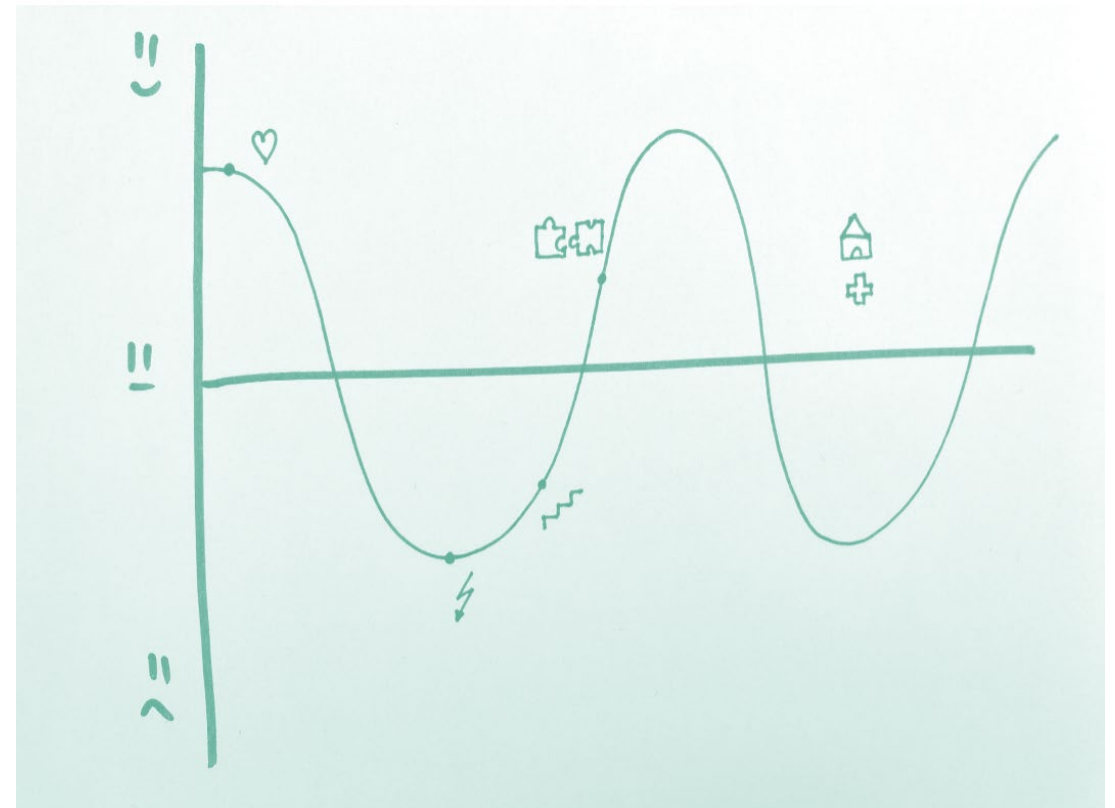
Quelles phases
émotionnelles avez-vous
traversé lors d'un séjour
dans une autre culture?

Exercice

Déroulement des mobilités: Des hauts et des bas

Courbe d'acculturation:

- Euphorie
- Crise
- Récupération
- Adaptation
- Question du retour
- Réadaptation



Exercice : Courbe d'acculturation

Objectif	Question
<p>Prendre conscience que chaque activité d'échange implique un processus d'adaptation individuel à son nouvel environnement composé de hauts et de bas.</p>	<p>Dessinez dans le système de coordonnées ($x =$ temps / $y =$ humeur) ce que vous avez ressenti lors d'un dernier changement d'environnement culturel (par ex: une activité d'échange, un déménagement, l'entrée dans la vie active, dans un club, une nouvelle école/classe, etc.). Ne pas choisir des épisodes de vacances pour cela.</p>
Mise en œuvre	Mise en commun
<p>Chaque personne doit se souvenir d'une situation dans laquelle elle a changé d'environnement sur une certaine période et dessiner à l'aide du graphique une courbe représentant les émotions ressenties.</p>	<p>Chaque personne passe par un processus d'adaptation dans le cadre d'une activité d'échange. La manière dont ce processus est vécu varie d'une personne à l'autre. Il s'agit souvent de processus d'apprentissage et d'adaptation inconscients. La connaissance de la courbe d'acculturation et des différentes phases qui y sont liées permet de vivre ce processus de manière plus consciente et de pouvoir agir en fonction.</p>

SPATEN-Modell

- **S**top die automatische Bewertung!
Was ist Ihnen unmittelbar durch den Kopf geschossen?
- **P**räzisiere, was Dich irritiert!
Was genau im Verhalten hat Sie irritiert in der Situation?
- **A**analysiere die situativen und individuellen Einflussfaktoren!
Welche individuellen Eigenschaften der Person und welche situativen Bedingungen könnten zu dem Verhalten beigetragen haben?
- **T**hematisiere die eigenen (kulturspezifischen) Erwartungen!
Wie wird wahrscheinlich eine ähnliche Situation in der Schweiz mit einem/einer «Schweizer:in» ablaufen?
- **E**erkenne die eigenen kulturellen Werte, Normen und Regeln!
*Auf welchen tieferliegenden Werten beruhen die zuvor geäußerten Erwartungen?
Woher kommen diese kulturgeschichtlich, etc.?*
- **N**utze das Wissen, um die eigenen und fremden kulturellen Werte, Normen und Regeln zu erkennen!
*Auf welchen tieferliegenden Werten/Normen/Regeln beruht das Verhalten der anderen Person?
Was wissen Sie über deren Werte und Normen und deren kulturgeschichtlichen, etc. Hintergrund?*

Modèle ADAPTE

- **A**rrête de juger automatiquement!

Qu'est-ce qui vous a immédiatement traversé l'esprit ?

- **D**étaille ce qui te déconcerte!

Précisément, quel comportement vous a irrité dans cette situation?

- **A**nalyse les facteurs situationnels et individuels!

Quelles caractéristiques individuelles de la personne et quelles conditions situationnelles ont pu contribuer à ce comportement ?

- **P**enses à tes attentes (à ta propre culture)!

Comment se déroulerait probablement une situation similaire en Suisse avec un-e "Suisse-sse" ?

- **T**rouve les valeurs, les normes et les règles qui te viennent de ta culture!

Sur quelles valeurs profondes reposent les attentes exprimées précédemment ? D'où proviennent-elles sur le plan historico-culturel, etc. ?

- **E**xploite ces connaissances pour identifier les valeurs, les normes et les règles propres à ta culture et à la culture étrangère!

Sur quelles valeurs/normes/règles profondes le comportement de l'autre personne repose-t-il ? Que savez-vous de leurs valeurs, de leurs normes et de leur contexte historico-culturel, etc. ?

Exercice : Modèle ADAPTE

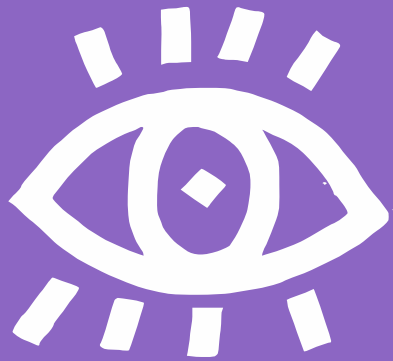
Objectif	Questions
<p>Réflexion et perception simplifiées de rencontres interculturelles irritantes ou critiques. Les différentes perspectives peuvent être perçues et comprises plus facilement.</p>	<p>Voir le modèle ADAPTE</p>
Conseils de mise en œuvre	Mise en commun
<p>Lors de la préparation de l'échange : Passez en revue et expliquez les questions du modèle ADAPTE aux participant-e-s à l'aide d'exemples de situation ayant mené à une incompréhension culturelle (critical incident existant).</p> <p>Pendant et/ou après l'activité d'échange : Accompagnez les participant-e-s en leur demandant de mettre par écrit de tel «critical incident» et en les aidant à analyser les causes du malentendu interculturel grâce au modèle ADAPTE. Vous pourrez ainsi aussi les utiliser pour les prochaines séances de préparation.</p>	<p>L'utilisation répétée du modèle ADAPTE permet d'évaluer les incompréhensions pouvant intervenir lors de rencontres interculturelles de manière posée et réfléchie. Ainsi, loin des jugements, on laisse place à l'ouverture d'esprit et une meilleure compréhension des différences culturelles.</p>

La valeur ajoutée de la préparation interculturelle

Compétences opérationnelles

- Comprendre ses valeurs, ses normes et ses règles culturelles et celles des autres
- Aptitude à changer de perspective et à intégrer les différentes perspectives dans ses propres actions
- Aptitude à traverser des situations confuses et les analyser
- Aptitude à reconnaître et à apprécier la logique interne d'une culture étrangère dans le sens d'un apprentissage interculturel

Questions?



Pour plus d'informations ou des renseignements

→ info@movetia.ch