

## European Student Card Initiative – ESCI

La Commissione europea ha deciso di digitalizzare l'intera procedura di gestione amministrativa del programma Erasmus+. L'impresa è titanica e prevede l'implementazione di una rete nonché di diversi strumenti e moduli digitali indispensabili per il buon funzionamento di questa iniziativa. Ecco una panoramica delle diverse componenti del progetto e del loro funzionamento.

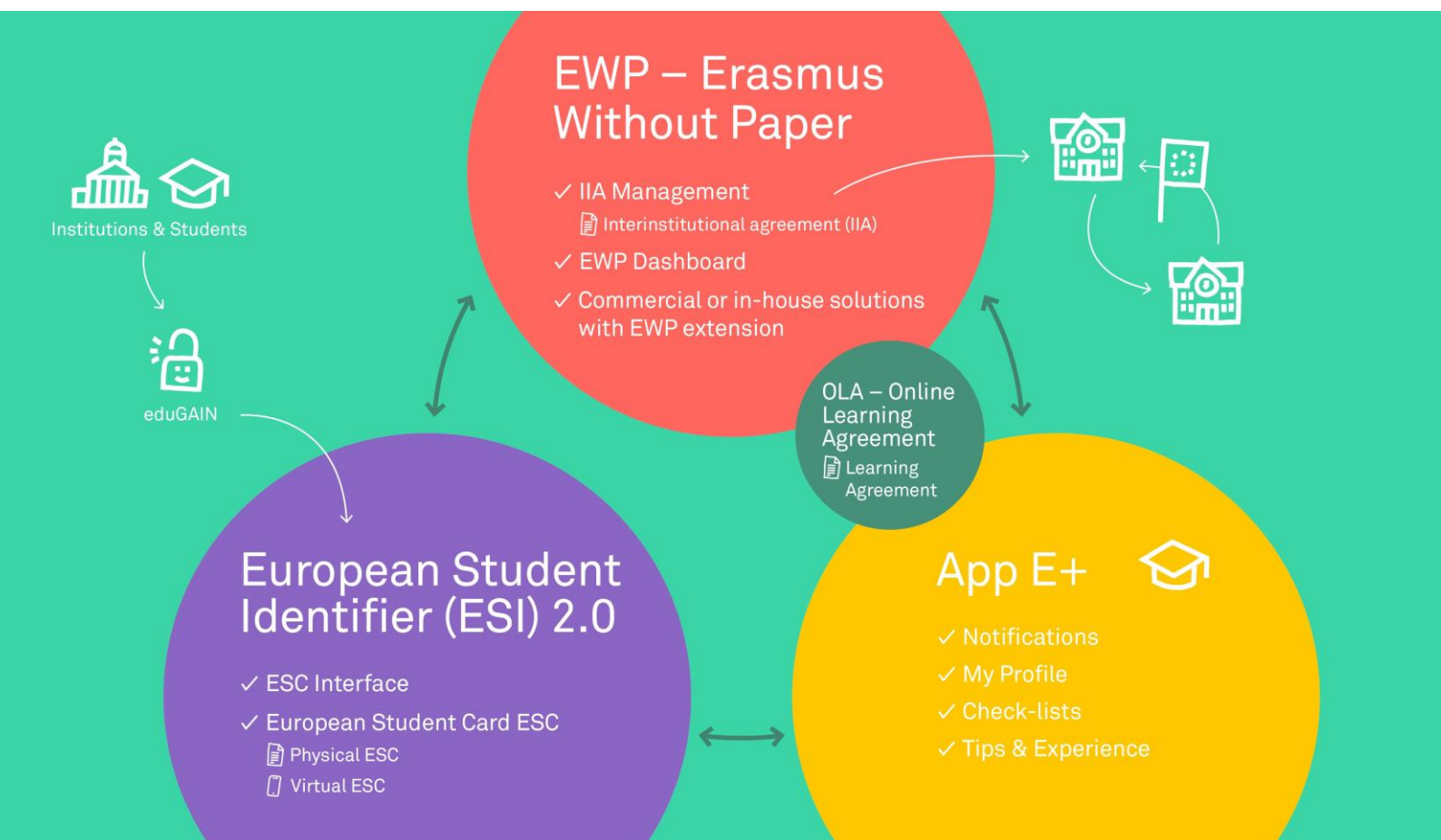
### Di che cosa si tratta?

L'iniziativa riguardante la Carta europea dello studente (European Student Card Initiative, ESCI) contempla molteplici progetti europei, di cui tre principali:

- Erasmus Without Paper (EWP)
- L'identificativo unico per lo studente (European Student Identifier, ESI), dal progetto MyAcademicID
- L'app Erasmus+

I tre progetti sono interconnessi e fungono da circuito informativo per gli studenti europei, gli istituti di appartenenza e quelli ospitanti. L'iniziativa contribuisce alla creazione di uno spazio digitale europeo dell'istruzione. Al momento è interessata solamente la mobilità studentesca.

### Grafico con panoramica dell'iniziativa riguardante la Carta europea dello studente



# Erasmus Without Paper (EWP)

## Finalità:

- Digitalizzare un processo finora cartaceo
- Alleggerire il carico amministrativo degli studenti e del personale
- Creare un'infrastruttura pubblica gratuita
- Standardizzare soluzioni tecniche per la mobilità degli studenti

## Strumenti e moduli

### Dashboard EWP

La [Dashboard EWP](#) è un tool concepito per aiutare gli istituti di istruzione superiore a gestire i flussi di mobilità in uscita e in entrata direttamente online. Essa è connessa al modulo Online Learning Agreement (OLA) per la creazione, la firma e la revisione del Learning Agreement, nonché anche ad un modulo per scambiare gli accordi interistituzionali tra istituzioni di istruzione superiore (IIA Management). La Dashboard permette agli istituti che non dispongono di soluzioni commerciali o «domestiche» di connettersi gratuitamente alla EWP. In futuro, la Dashboard EWP sarà in parte collegata a Mobility Tool+, lo strumento della Commissione europea che gestisce i dati di tutti i Paesi aderenti al programma Erasmus+.

Si tratta allo stesso tempo di uno strumento di comunicazione per inviare notifiche agli studenti in mobilità attraverso l'app Erasmus+.

### Soluzioni commerciali per la gestione della mobilità

La maggior parte degli istituti svizzeri possiede un software per la gestione commerciale della mobilità (ad es. MoveOn o MobilityOnline). Gran parte dei fornitori di tali soluzioni ha provveduto a sviluppare il proprio prodotto in modo da renderlo compatibile alla rete EWP, permettendo lo scambio dal LA al IIA. Gli «API<sup>1</sup>» sono integrati nel loro sistema e sono gratuitamente accessibili a questo indirizzo: [developers.erasmuswithoutpaper.eu](https://developers.erasmuswithoutpaper.eu)

Gli istituti che dispongono di soluzioni «domestiche» possono comunque allacciarsi alla rete. Tuttavia, per lo sviluppo, è necessario coinvolgere il servizio informatico. I documenti tecnici relativi all'implementazione sono consultabili [qui](#).

### Inter-Institutional Agreement Management (IIAM)

Il tool di gestione degli accordi interistituzionali (Inter-Institutional Agreement Manager, IIAM) è stato sviluppato in seno alla rete EWP, la quale permette di creare, finalizzare e aggiornare online gli accordi tra istituti di istruzione superiore.

[Qui](#) trovate maggiori informazioni sulle sue funzioni.

### Online Learning Agreement (OLA)

L'OLA è l'interfaccia che collega gli/le studenti/studentesse alle istituzioni di istruzione superiore che utilizzano il modulo OLA del Dashboard. Grazie a questo modulo, l'invio tramite e-mail o postale del contratto di apprendimento appartiene ormai al passato. Ora è possibile invitare lo studente a consultare, controllare e firmare questo documento ufficiale tramite il Dashboard o un qualunque tool di gestione della mobilità connesso alla rete EWP. A tale scopo lo studente riceve una notifica sull'app Erasmus+. Dopodiché viene collegato alla piattaforma, dove si dovrà connettere inserendo le sue credenziali accademiche. È possibile anche il procedimento inverso, dove è lo studente a inizializzare il processo e inviare il documento alla sua università di appartenenza.

[Qui](#) trovate maggiori informazioni sulla procedura.

## Calendario provvisorio

- |             |  |
|-------------|--|
| <b>2021</b> | Gestione del contratto di apprendimento online   |
| <b>2022</b> | Gestione degli accordi interistituzionali  |
| <b>2023</b> | Scambio di informazioni concernenti la selezione e l'accettazione degli studenti nonché i certificati degli studi conseguiti durante la mobilità |

<sup>1</sup> API: Application Programming Interface – permette l'integrazione di software applicativi.

## 2025 Lancio integrale di tutte le funzionalità

A marzo 2021 è connesso all'ecosistema EWP oltre il 70% degli istituti europei.

### Situazione

Gli istituti di istruzione superiore svizzeri hanno accesso alla Dashboard dal 2019 per testare le funzionalità.

## Identificativo unico per lo studente (ESI) 2.0

Il progetto MyAcademicID, realizzato tra il 2019 e il 2020, si è proposto di trovare il metodo migliore per consentire agli studenti europei di identificarsi durante il periodo di mobilità all'estero. Il prodotto finale è la piattaforma «MyAcademicID Identity and Access Management Service». Essa permette agli studenti che decidono di effettuare uno scambio all'estero di iscriversi e autenticarsi presso gli istituti di istruzione superiore, di gestire la procedura di mobilità Erasmus nonché di accedere a diversi servizi per lo studente sul territorio europeo. È importante notare che attualmente per connettersi è richiesto il codice identificativo del partecipante (Participant Identification Code, PIC).

### Funzionamento

Sono autorizzati a registrare i propri studenti gli istituti di istruzione superiore connessi alla rete eduGAIN (gestita da GÉANT).

Come utilizzare l'identificativo:

- Verificare che la propria università faccia effettivamente parte della rete eduGAIN
  - Coinvolgere il servizio informatico dell'istituto >> [maggiori informazioni tecniche](#)
  - Generare un identificativo europeo per gli studenti che permetta loro di essere riconosciuti come tali su tutto il territorio europeo, compilando l'apposito modulo di registrazione: <https://router.europeanstudentcard.eu/register>
- È anche possibile accedere a questo servizio direttamente dal Dashboard EWP.

### Carta europea dello studente

La Carta europea dello studente è un prodotto uscito dal progetto della carta europea dello studente. Si tratta della tradizionale carta dello studente dell'istituto, corredata di un numero europeo, un codice QR e una sigla. Essa permette di identificarsi all'interno del campus dell'istituto partner, al fine, ad esempio, di accedere alle biblioteche, pagare in caffetteria o utilizzare i servizi relativi all'alloggio per gli studenti. La carta è disponibile anche in formato digitale sull'app E+. I singoli istituti di istruzione superiore europei possono decidere quali servizi rendere accessibili.

La carta viene creata su iniziativa dell'istituzione dopo la registrazione dell'istituzione sul Router.

### Situazione

Gli istituti svizzeri sono connessi alla rete eduGAIN tramite SWITCHaai ([lista degli istituti svizzeri connessi](#)). Per generare ed emettere l'identificativo ESI, devono procedere a una configurazione speciale. Secondo le informazioni attuali, questo non sarebbe sostenuto da nessuna istituzione svizzera della rete SWITCHaai. Tuttavia, l'ESI potrebbe essere creato nelle istituzioni senza essere necessariamente aggiunto alle federazioni di identità SWITCHaai, il che permetterebbe poi alle istituzioni svizzere che hanno un *PIC Number* ([ricerca per istituzione](#)) di registrarsi sul router ESC (menzionato sopra).

## App Erasmus+

La [nuova app Erasmus+](#) è una delle parti essenziali del nuovo programma Erasmus+ (2021 – 2027). Si basa sull'app originale lanciata nel 2017, ma è stata riprogettata per costituire l'unico punto di accesso di chi partecipa a Erasmus+. L'app è stata ideata per guidare i/le partecipanti in tutto il percorso di uno scambio Erasmus+.

### Funzionalità

La versione attuale, uscita a dicembre 2020, ha le seguenti caratteristiche:

- Profilo privato con informazioni dettagliate sullo scambio, collegato allo European Student Identifier.
- Accesso all'Online Learning Agreement ([OLA](#)), al sostegno linguistico online ([OLS](#)) e allo [Skills Assessment](#).
- Vi permetterà di scoprire eventi, sconti, consigli e storie riguardanti la vostra destinazione o suggerimenti su come prepararvi al meglio per il vostro scambio.

L'app multilingue completa arriverà a settembre 2021 e avrà nuove funzionalità per studenti/esse e le istituzioni di insegnamento superiore (in base alle informazioni fornite dai singoli istituti):

- Lo/a studente(ssa) potrà scoprire le possibili destinazioni di mobilità in base al suo istituto d'origine (tramite il Dashboard per le istituzioni).
- Lo/a studente(ssa) potrà candidarsi per la mobilità e ricevere la sua nomina (tramite il Dashboard per le istituzioni).
- Lo/a studente(ssa) potrà accedere alla Carta dello studente digitale e al Transcript of Records.

### Accesso

Gli studenti e le studentesse possono accedere all'app in due modi diversi:

- Login UE: per chi partecipa a Erasmus Mundus, scambi nell'ambito dell'istruzione e formazione professionale e scambi di giovani
- EduGAIN: per chi partecipa a Mobilità di studi e tirocini nell'istruzione superiore

Gli uffici di relazioni internazionali possono inviare tutte le informazioni direttamente all'app grazie all'Erasmus Dashboard (OLA, destinazioni di mobilità, ecc.).

Per la rappresentazione visiva dell'app si prega di consultare l'apposito Pdf "Zoom sull'App Erasmus+".

### Situazione

Gli studenti svizzeri possono connettersi all'app con il proprio identificativo accademico (nell'ambito dell'infrastruttura SWITCHaai). Dopodiché possono collegarsi a MyAcademicID. Essi hanno accesso alla piattaforma OLA soltanto se gli istituti svizzeri sono a loro volta autorizzati ad entrarvi.

## Protezione dei dati

La protezione dei dati personali, in Svizzera, è una materia gestita su scala nazionale. A tal riguardo gli istituti svizzeri sono tenuti a rispettare la legge federale sulla protezione dei dati (LPD), adottata a giugno 1992 (revisione prevista per il 2022). Ciò nonostante, il regolamento generale dell'Unione europea sulla protezione dei dati (RGPD) è valido anche per la Svizzera. Esso infatti si applica al trattamento dei dati personali dei soggetti domiciliati all'interno dello Spazio economico europeo (SEE).

## Situazione attuale in Svizzera

Fino ad ora, le istituzioni svizzere hanno potuto connettersi all'EWP e testare gli strumenti. Tuttavia, Movetia non può garantire che a causa del passaggio alla nuova generazione del programma 2021-27 (ad esempio con la nuova Carta Erasmus per l'istruzione superiore) questo accesso non sarà (parzialmente) bloccato in futuro e in che misura le istituzioni svizzere avranno accesso ai servizi.

Differenti scenari e possibili evoluzioni da prendere in considerazione:

- In caso di associazione a Erasmus+, la Svizzera potrà utilizzare i tool della CEIS.
- È prevista un'apertura parziale degli strumenti e dei servizi per i paesi non-Erasmus+.  
L'eventuale implementazione non è ancora nota e non è considerata una priorità.
- Status quo: le istituzioni svizzere hanno un accesso provvisorio a certe aree. Tuttavia, questo accesso può anche essere revocato.

Non appena sarà disponibile dell'informazione supplementare, Movetia aggiornerà il presente documento.

## Link utili

Commissione europea – European Student Card Initiative

[https://ec.europa.eu/education/education-in-the-eu/european-student-card-initiative\\_en](https://ec.europa.eu/education/education-in-the-eu/european-student-card-initiative_en)

Erasmus Without Paper

<https://www.erasmuswithoutpaper.eu/>

European Student Card

<https://europeanstudentcard.eu/>


European University Foundation EUF – Webinars “New Erasmus goes digital”

<https://uni-foundation.eu/egd-webinars-2021/>

## Recapiti

In caso di domande, non esitate a contattare l'agenzia Movetia:

[erasmus@movetia.ch](mailto:erasmus@movetia.ch)

 Ultimo aggiornamento: 28 giugno 2021