

MOBILITE ERASMUS SUISSE

STATISTIQUES

2011-2012

Fondation ch

Avril 2013



Stiftung für eidgenössische Zusammenarbeit
Fondation pour la collaboration confédérale
Fondazione per la collaborazione confederale
Fundaziun per la collavuraziun federala
Foundation for federal co-operation



Passer les frontières
Faire des expériences
Acquérir du savoir



Programme d'éducation
et de formation
tout au long de la vie

INDEX

1.	Mobilité étudiante	3
a.	Données générales	3
b.	Étudiants partant à l'étranger.....	5
i.	Établissements d'enseignement supérieur.....	5
ii.	Niveau d'études.....	8
iii.	Destinations des étudiants partant à l'étranger	9
iv.	Disciplines	10
c.	Étudiants venant de l'étranger	13
2.	Mobilité du personnel	14
	Acronymes pour les noms des pays	15

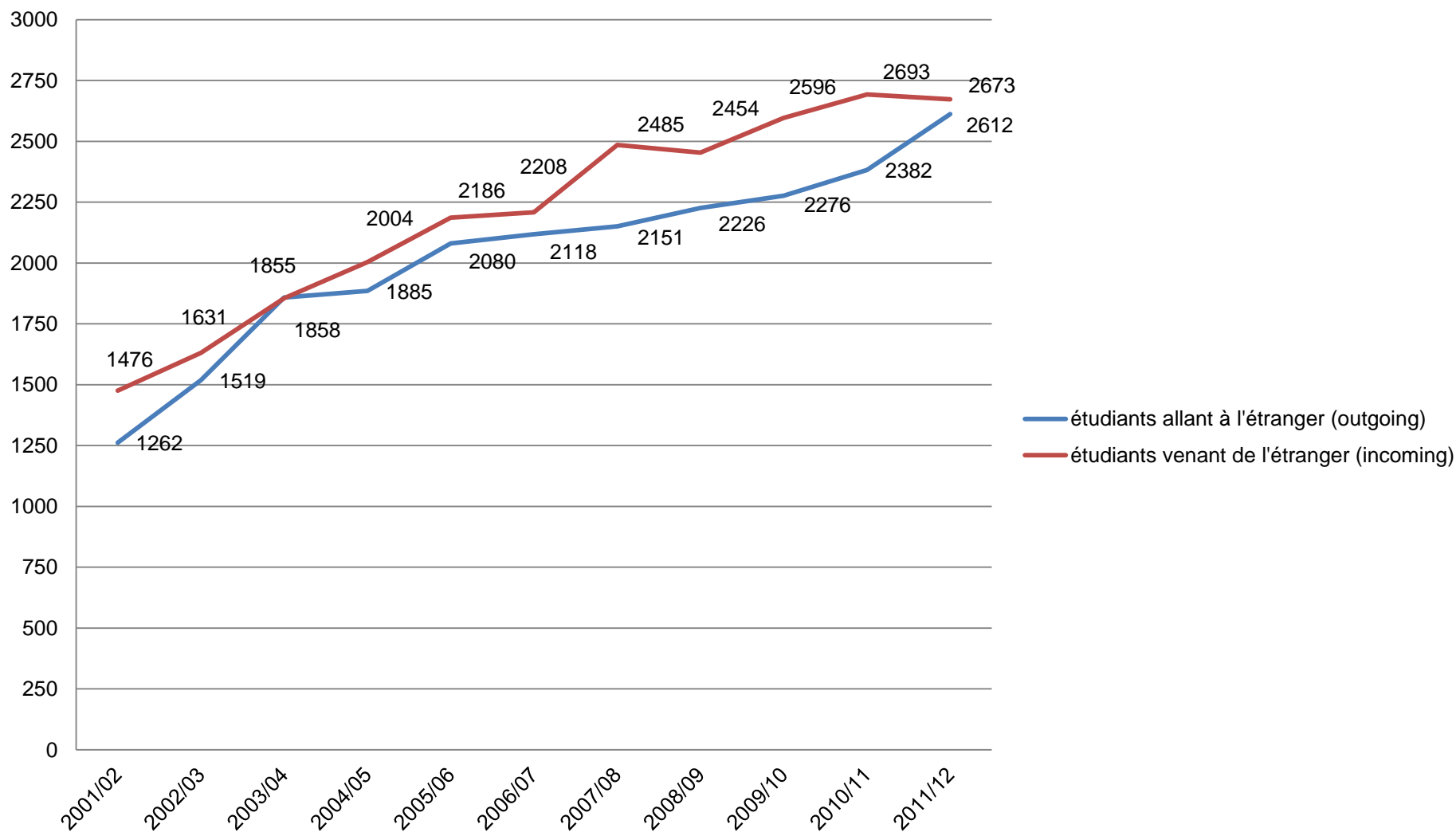
1. MOBILITE ETUDIANTE

a. DONNEES GENERALES

	Type de mobilité étudiante		Total	
	Etudes	Stages	Mobilités étudiantes	
Nombre total d'étudiants	2'612*	202*	2'814	
Durée moyenne (mois)	5.8	5.4	5.8	
Principales destinations des étudiants suisses partant à l'étranger	DE, ES, FR, UK, SE	DE, FR, IT, ES, UK	DE, FR, ES, UK, SE	
Principaux pays de provenance des étudiants venant en Suisse	DE, ES, FR, IT, SE			
Principaux établissements supérieurs de provenance des étudiants partant à l'étranger (nombres absolus)	<ul style="list-style-type: none"> • Universität Zürich • Université de Genève • Universität Bern • Université de Lausanne 	<ul style="list-style-type: none"> • Università della Svizzera italiana • Haute école spécialisée de Suisse occidentale • Berner Fachhochschule • Zürcher Hochschule für angewandte Wissenschaften 		
Principaux établissements supérieurs de provenance des étudiants partant à l'étranger (en pourcentage de la population étudiante totale)	<ul style="list-style-type: none"> • Pädagogische Hochschule Thurgau • Zürcher Hochschule des Künste • Ecole Polytechnique Fédérale de Lausanne • Pädagogische Hochschule St. Gallen 			
Niveau d'étude (en pourcentage)	Bachelor	66.1%	68.8%	66.3%
	Master	33.8%	31.2%	33.6%
	Postgrade/MAS	0.1%	0%	0.1%
Moyenne d'âge des étudiants (années)	23.4	24.0	23.5	
Proportion entre genres (pourcentage de femmes)	57%	61.9%	57.4%	

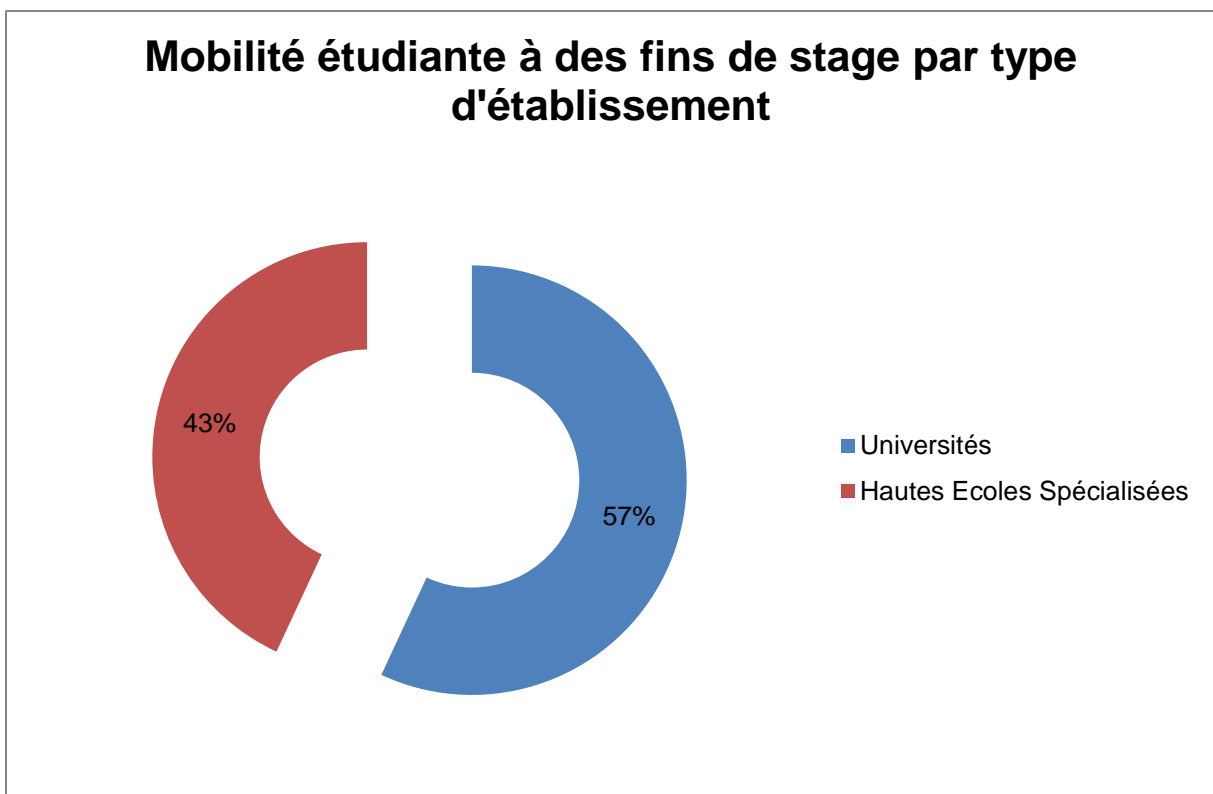
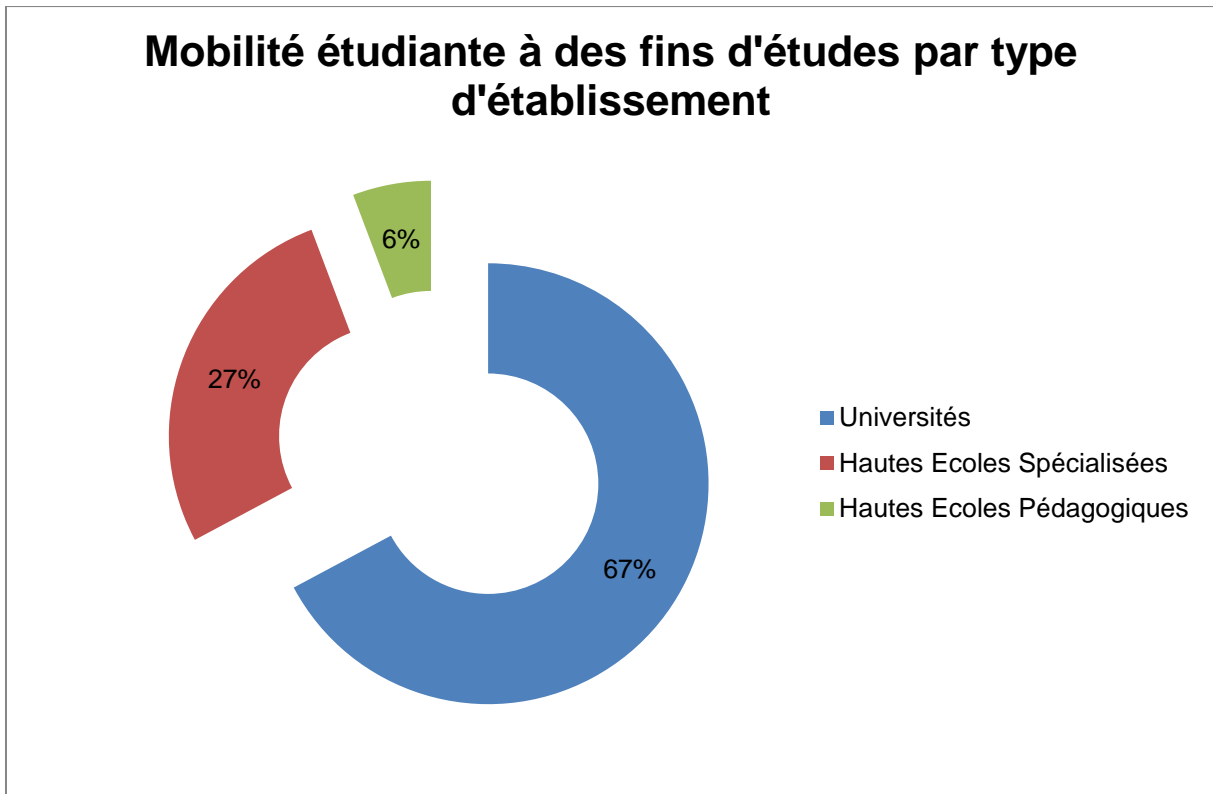
*Les mobilités combinées (études et stage) sont considérées comme des mobilités étudiantes (8 au total).

Mobilité étudiante Erasmus en Suisse Étudiants partant à l'étranger et venant de l'étranger

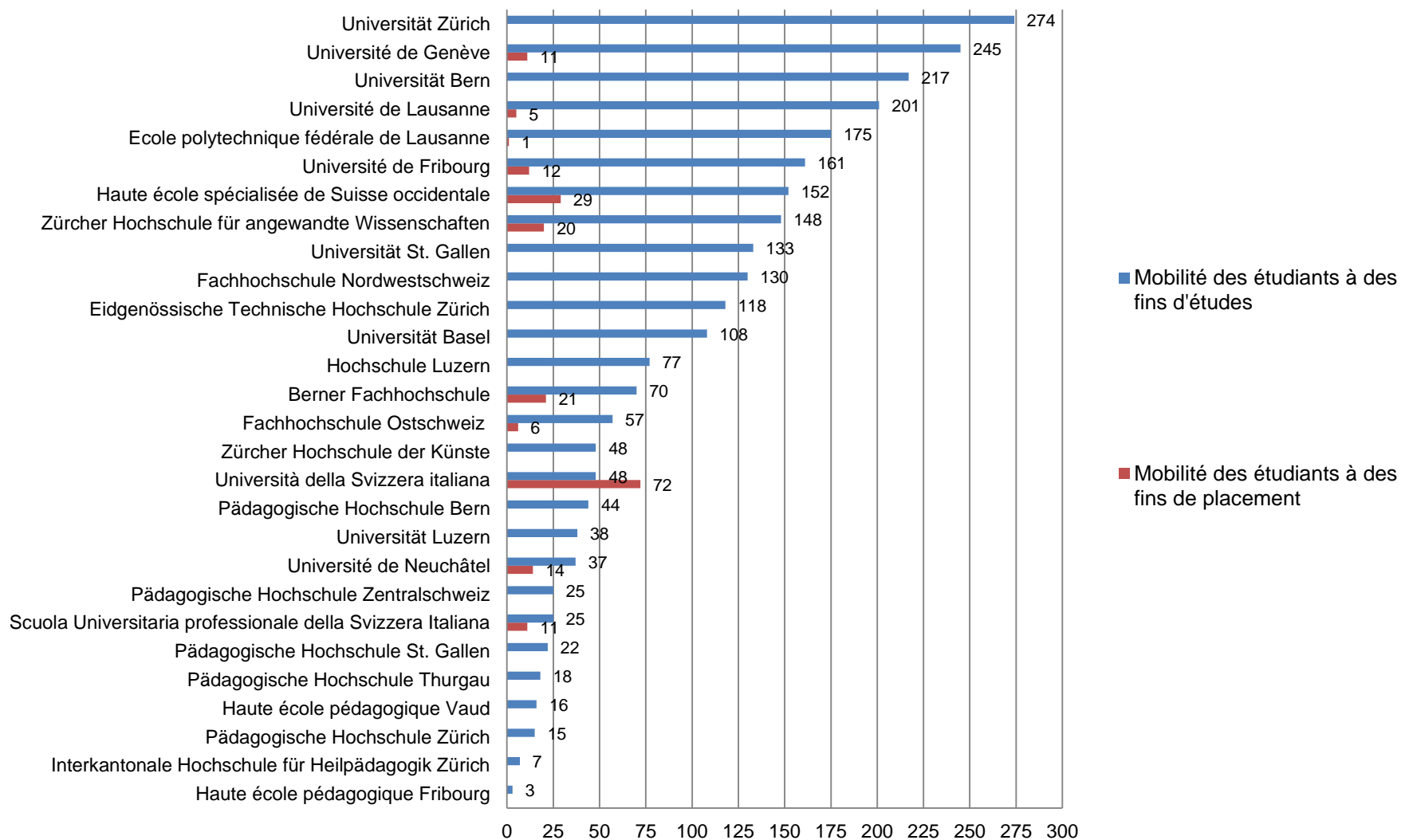


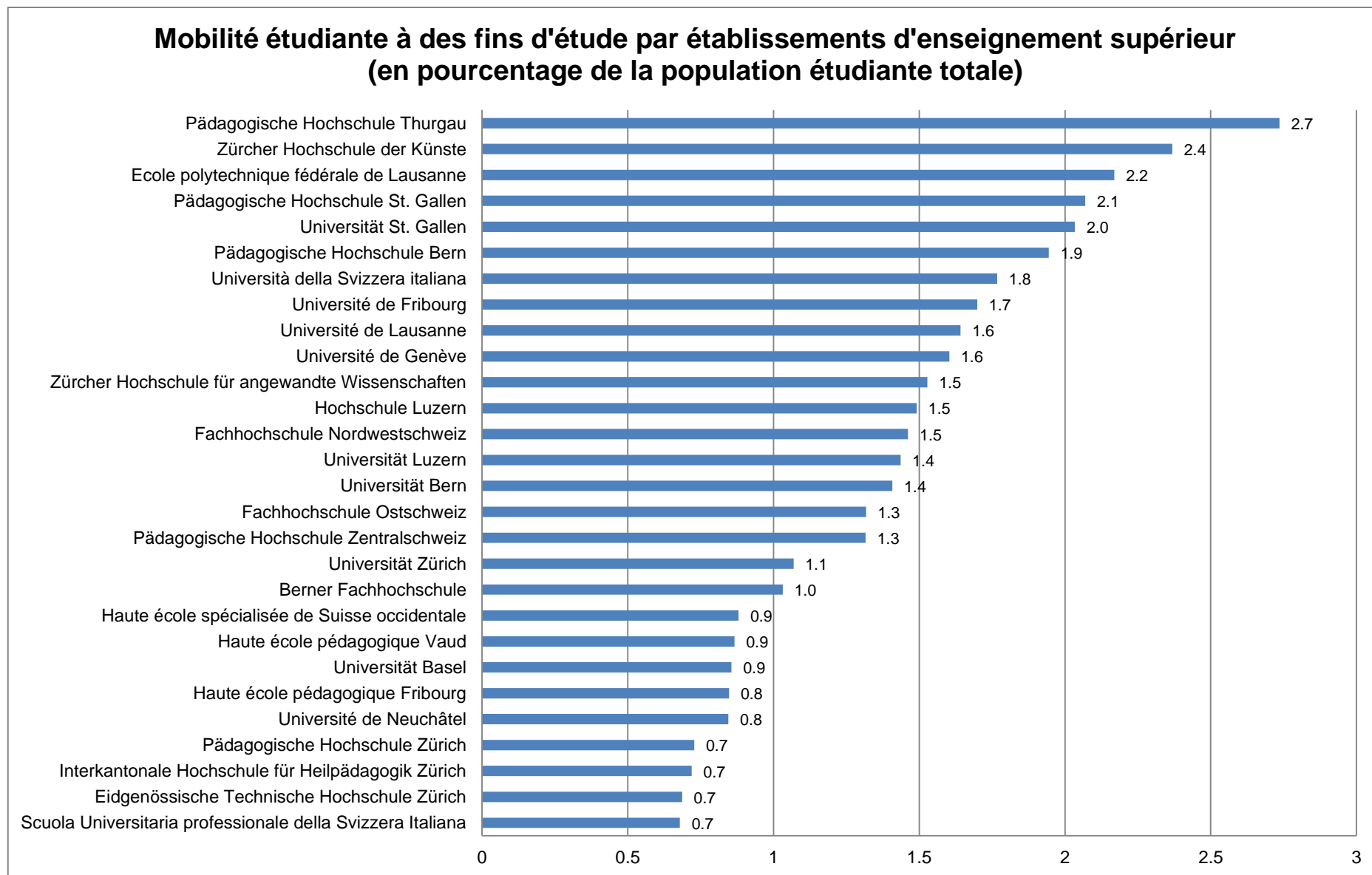
b. ÉTUDIANTS PARTANT A L'ETRANGER

i. Établissements d'enseignement supérieur

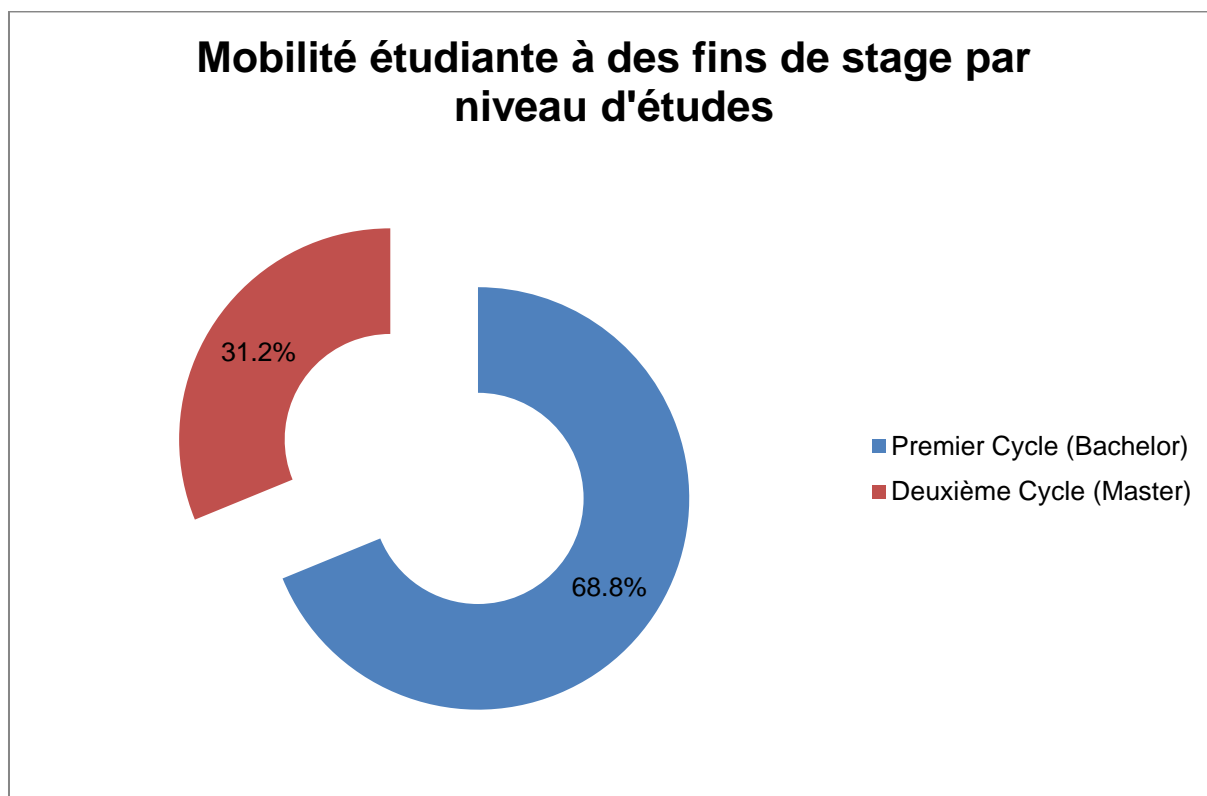
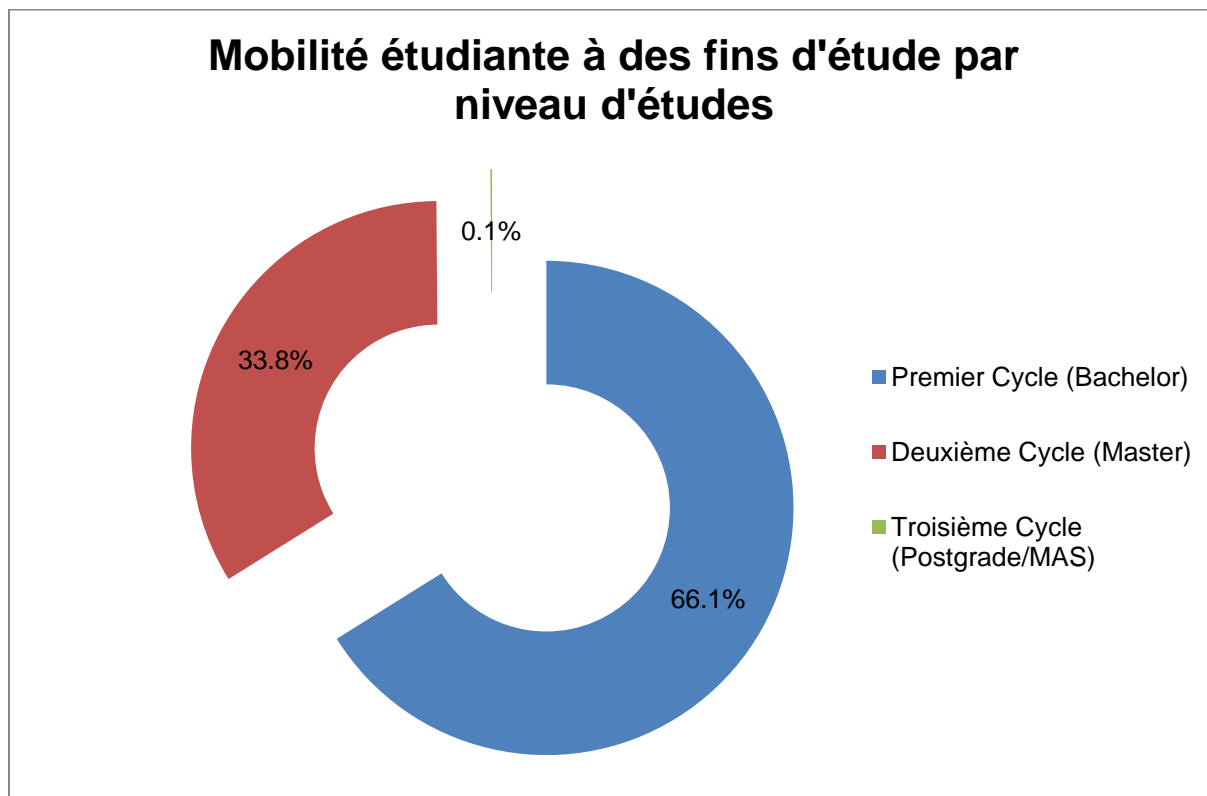


Mobilités par établissement d'enseignement supérieur

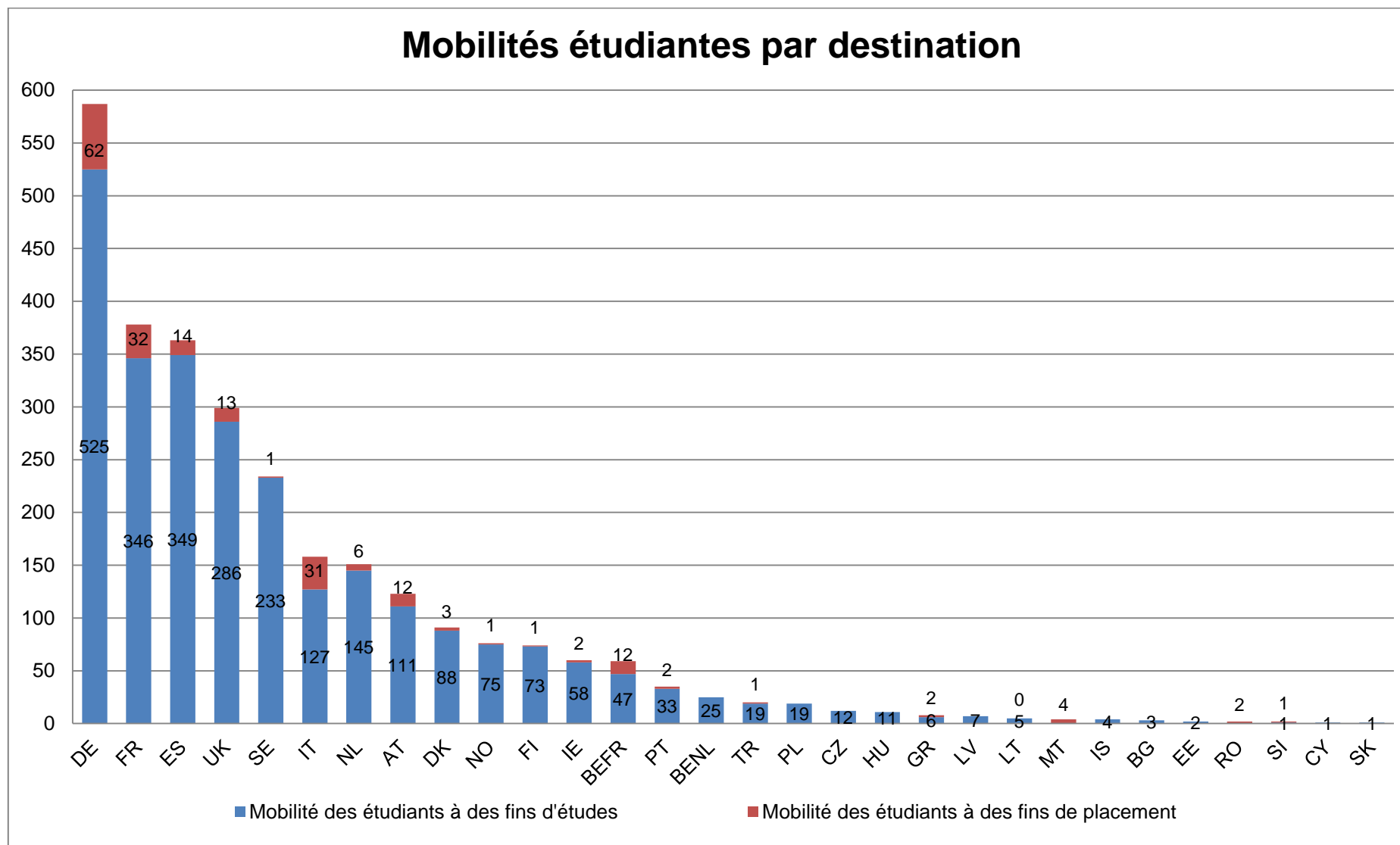




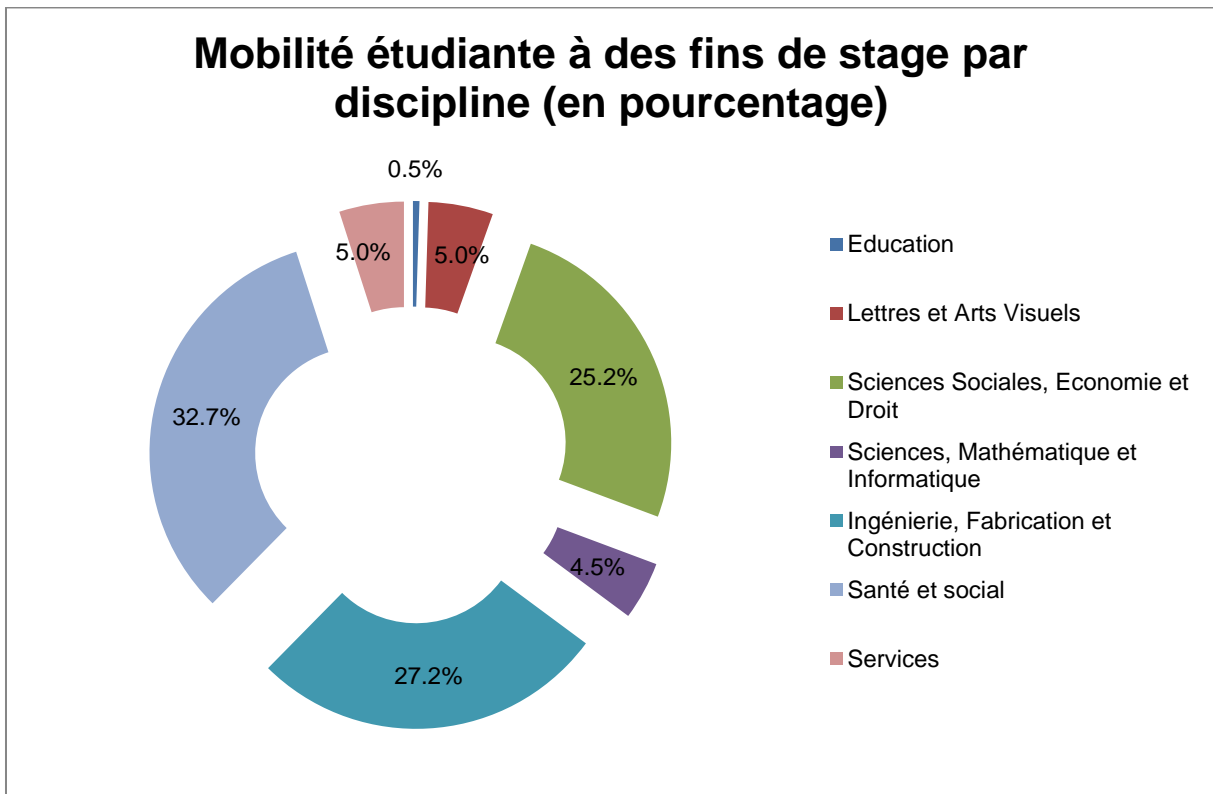
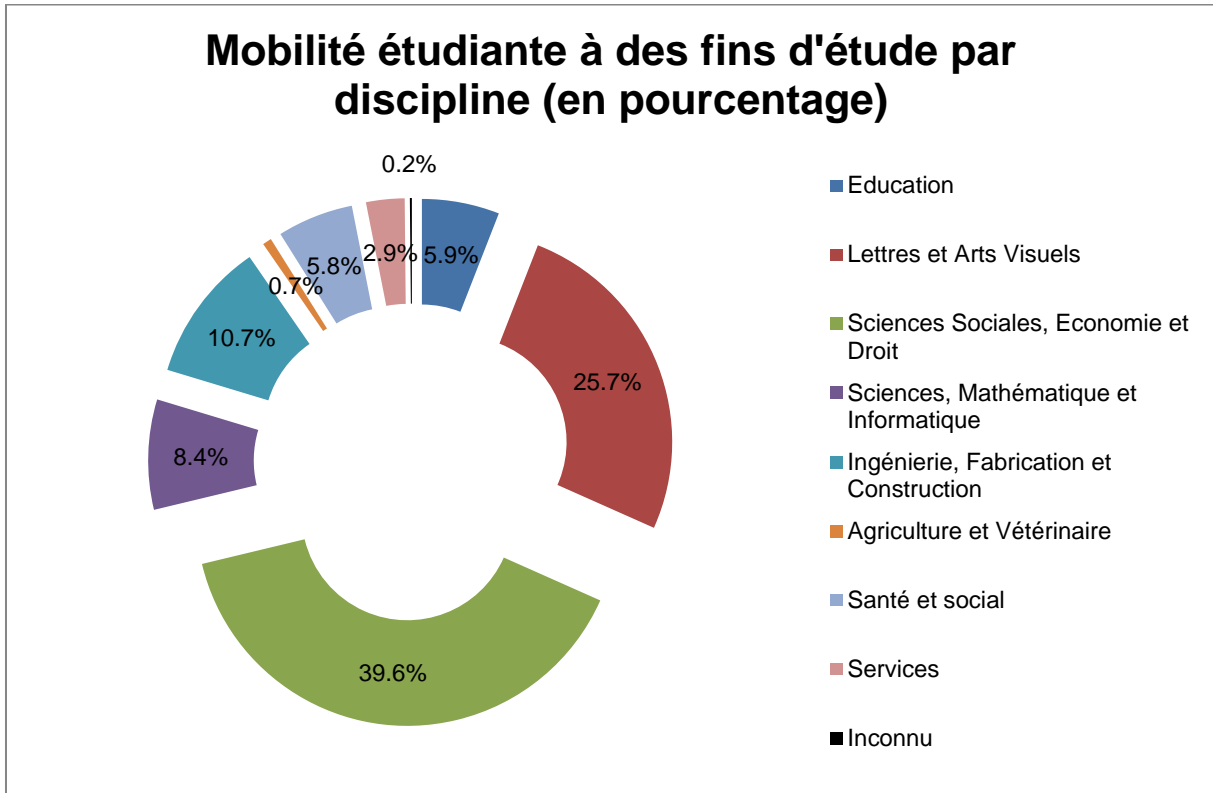
ii. Niveau d'études

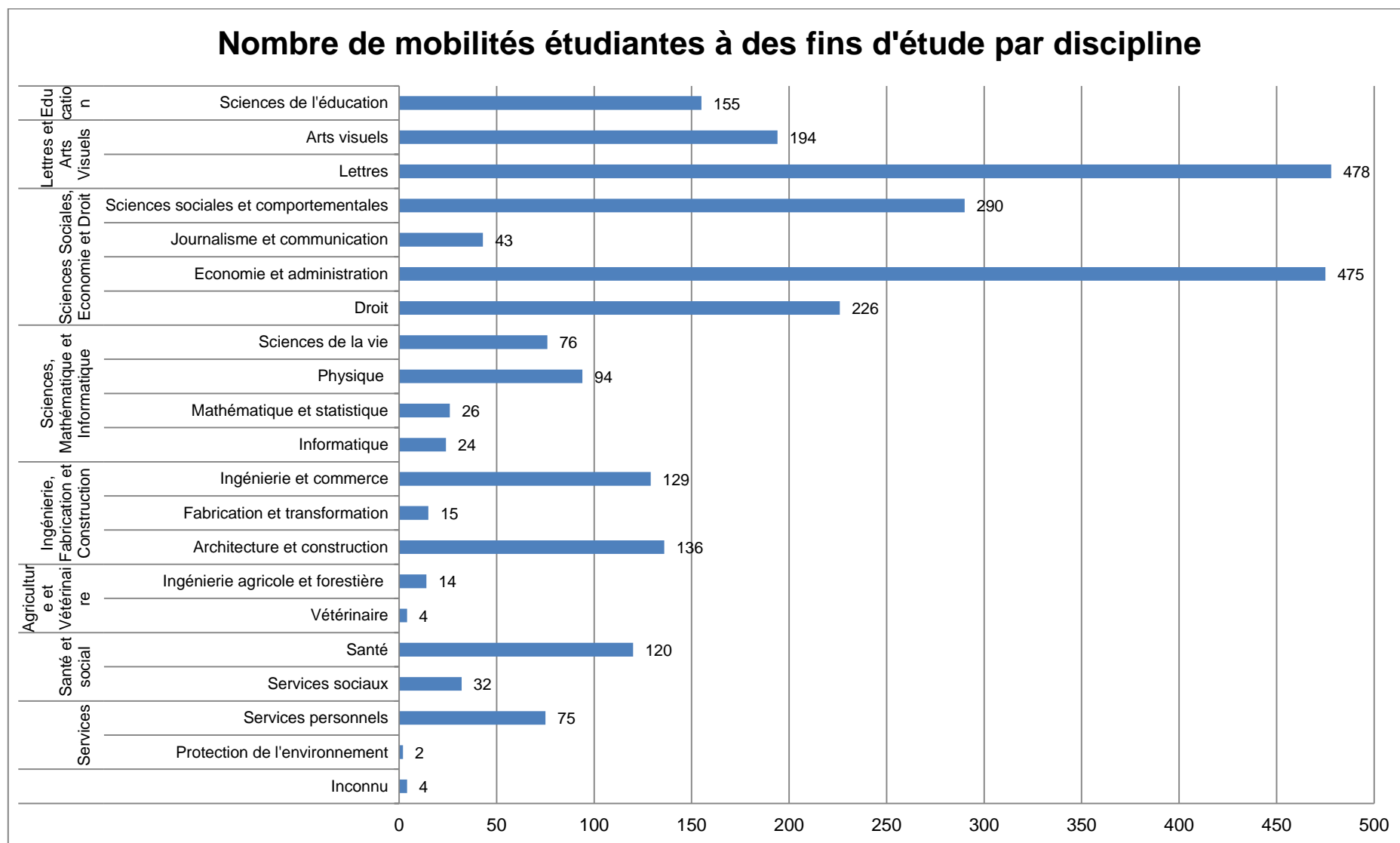


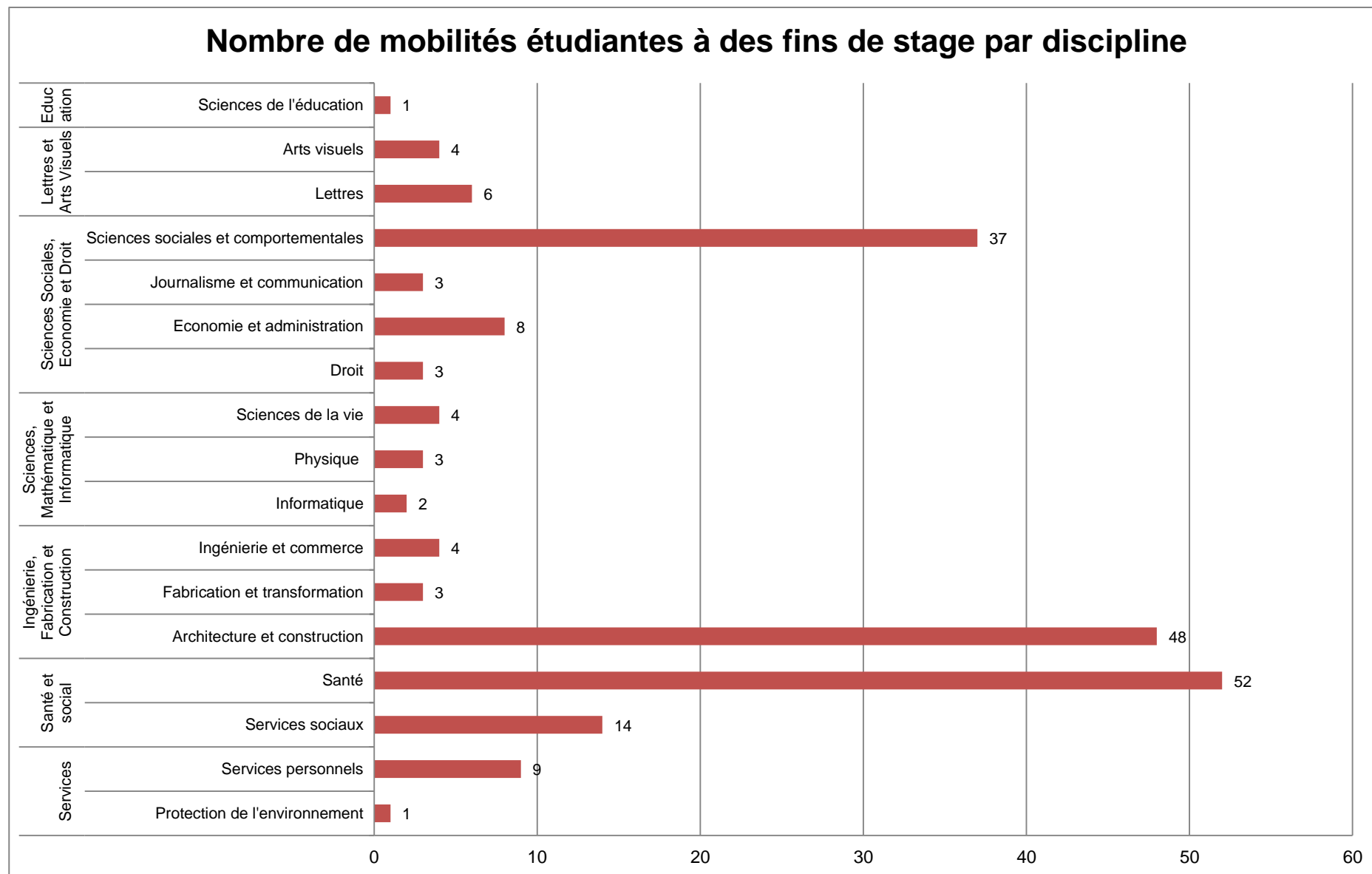
iii. Destinations des étudiants partant à l'étranger



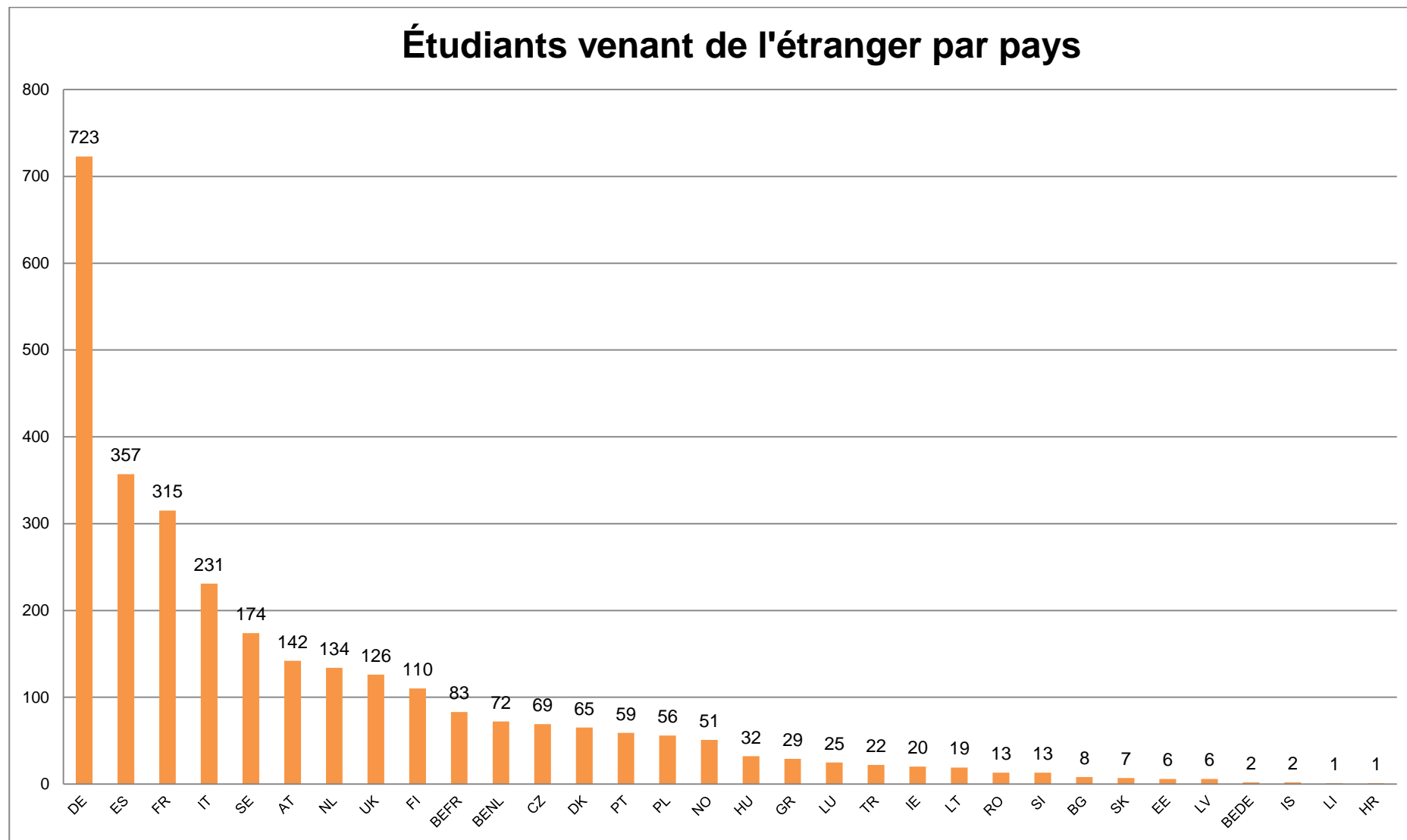
iv. Disciplines







C. ÉTUDIANTS VENANT DE L'ÉTRANGER



2. MOBILITE DU PERSONNEL

	Type de mobilité du personnel		Total
	Enseignement	Formation	Mobilités du personnel
Nombre total de mobilités du personnel	255	123	378
Durée moyenne (jours)	4.2	4.5	4.3
Principales destinations	DE, FR, IT, AT, ES	IE, DE, ES, FR, UK	DE, FR, IE, ES, AT
Principaux établissements supérieurs de provenance des membres du personnel	<ul style="list-style-type: none"> • Haute école spécialisée de Suisse occidentale • Université de Fribourg • Universität Bern • Berner Fachhochschule 	<ul style="list-style-type: none"> • Haute école spécialisée de Suisse occidentale/ Universität Basel/ Fachhochschule Ostschweiz • Zürcher Hochschule für angewandte Wissenschaften 	
Proportion entre genres (pourcentage de femmes)	31%	80.5%	47.1%

Acronymes pour les noms des pays

Code Iso Nom des pays

AT	Autriche	IS	Islande
BEDE	Belgique (région germanophone)	IT	Italie
BEFR	Belgique (région francophone)	LI	Liechtenstein
BENL	Belgique (région néerlandophone)	LT	Lituanie
BG	Bulgarie	LU	Luxembourg
CY	Chypre	LV	Lettonie
CZ	République Tchèque	MT	Malte
DE	Allemagne	NL	Hollande
DK	Danemark	NO	Norvège
EE	Estonie	PL	Pologne
GR	Grèce	PT	Portugal
ES	Espagne	RO	Romanie
FI	Finlande	SE	Suède
FR	France	SI	Slovénie
HR	Croatie	SK	Slovaquie
HU	Hongrie	UK	Royaume-Uni
IE	Irlande	TR	Turquie